

STÄDTISCHES REFUGIUM

Anbau an ein Wohnhaus
Blaubeuren

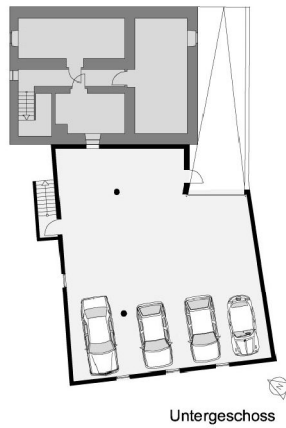
massive Bauweise

333 m² Wohn- und
Nutzfläche vor Anbau

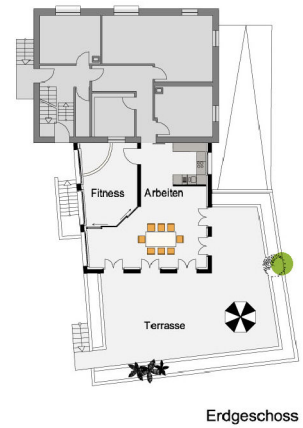
550 m² Wohn- und
Nutzfläche nach Anbau

2008 fertiggestellt

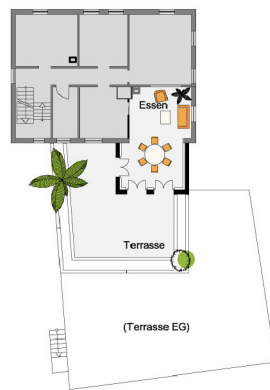
265 000 € Baukosten



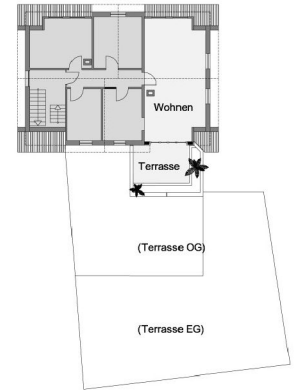
Untergeschoss



Erdgeschoss



Obergeschoss



Dachgeschoss

